

Tube ComfoPipe Plus



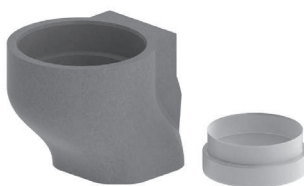
Manchon ComfoPipe Plus



Coude à 45° ComfoPipe Plus



Adaptateur ComfoPipe Plus pour ComfoAir Q 450 / 600



Adaptateur ComfoPipe Plus pour ComfoFond-L Q

Utilisation

Le système de conduits Zehnder ComfoPipe Plus, disponible en DN 160 mm ou 200 mm, est prévu pour l'exécution conforme aux normes de la prise d'air extérieur et d'air rejeté. Le matériau des conduits est léger et étanche à la diffusion de vapeur. Une jonction sécurisée et étanche à l'air est possible grâce aux points de jonction triple étanchéité. Il n'est plus nécessaire de coller les points de jonction. Le système de conduits propose différents composants : un élément long de 940 mm (longueur totale 1 000 mm), un manchon pour assemblage des éléments de conduits sans profilé de jonction et un coude à 45°. Des adaptateurs pour les appareils de ventilation sont disponibles pour la connexion au système de ventilation.

Le système de conduits Zehnder ComfoPipe Plus satisfait aux exigences d'isolation de la norme DIN 1946-6 dans l'enveloppe thermique jusqu'à une épaisseur d'isolation de 60 mm pour une épaisseur de paroi réduite (43 mm).

Avantages

- Assemblage aisé grâce aux composants légers et autoportants
- Raccords par emboîtement, solides et de grande précision.
- Raccord direct par adaptateur pour Zehnder ComfoAir Q 450 et Zehnder ComfoAir Q 600
- Isolation thermique très élevée grâce à une mousse de polypropylène expansé avec isolation supplémentaire
- Excellente insonorisation
- Surface lisse étanche à la vapeur
- Conforme aux exigences de la norme DIN 1946-6 jusqu'à 60 mm
- Caractéristique d'étanchéité jusqu'à classe D

Différences par rapport à la gamme Zehnder ComfoPipe

- Zehnder ComfoPipe Plus est la gamme de produits étendue de Zehnder ComfoPipe
- Les conduits bénéficient d'une isolation plus épaisse (plus grande épaisseur de paroi) et existent en Ø 160 (passage) et Ø 200 (passage)
- Le matériau est un polypropylène expansé (PPE)

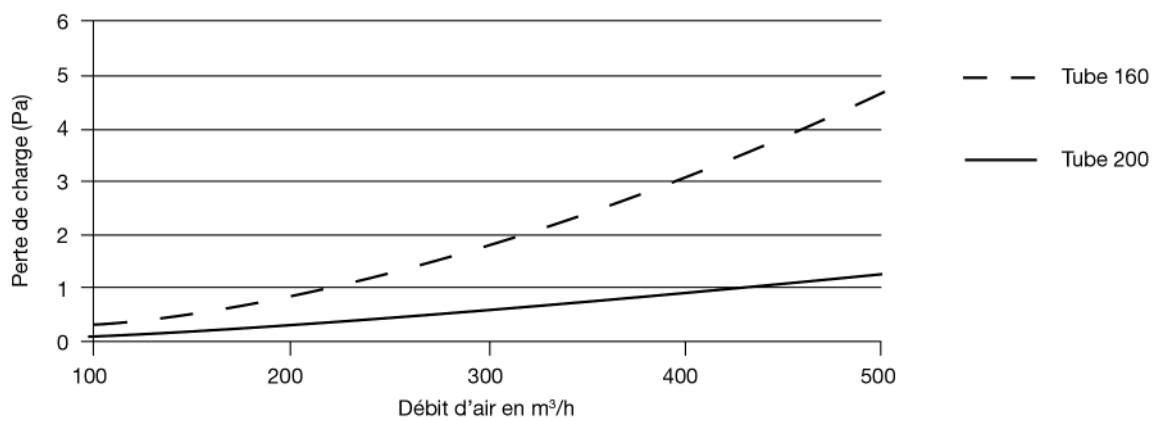
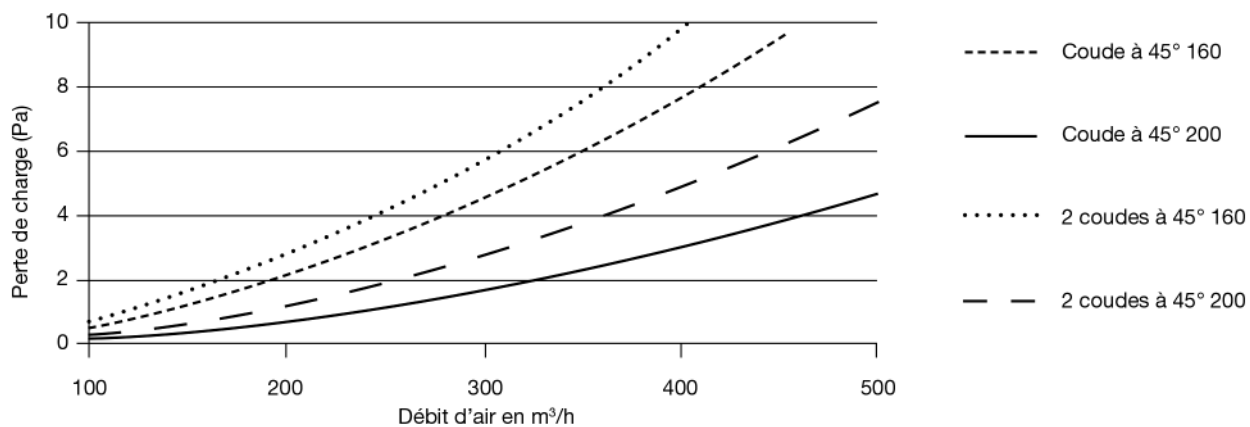
Spécifications

Dimensions Epaisseur du matériau	43 mm
Puissance thermique	0.035 W/mK
Coefficient U	0.68 W/m ² K
Plage d'utilisation	- 25° à 80°
Classe de tenue au feu	B2
Poids Tube Ø 160 mm	1082 g/m
Tube Ø 200 mm	1313 g/m
Coude à 45°, Ø 160 mm	205 g/p
Coude à 45°, Ø 200 mm	271 g/p
Manchon Ø 160 mm	110 g/p
Manchon Ø 200 mm	128 g/p
Adaptateur Zehnder ComfoAir Q 450 / 600	678 g/p

Références

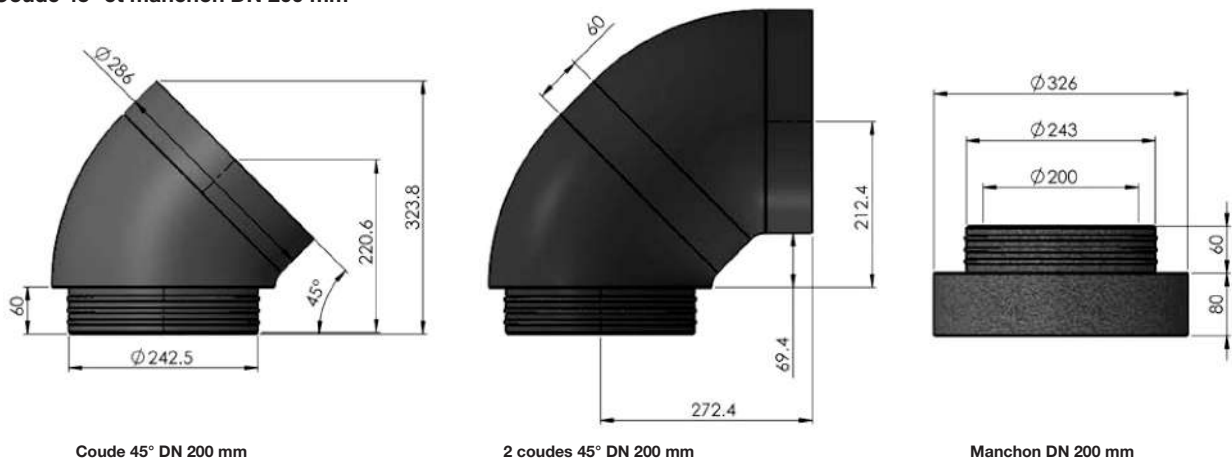
Désignation	N° d'art.
ComfoPipe Plus 200 Tube L=1000 – D = 286/200 mm	990 328 720
ComfoPipe Plus 200 Coude 45° – D = 286/200 mm	990 328 721
ComfoPipe Plus 200 Manchon – D = 326/286 mm	990 328 722
ComfoPipe Plus 200 Adaptateur pour ComfoAir Q 450/600	990 328 723
ComfoPipe Plus 200 Adaptateur pour ComfoFond-L Q L/R et ComfoAir Q 450/600	990 328 751

Pertes de charge

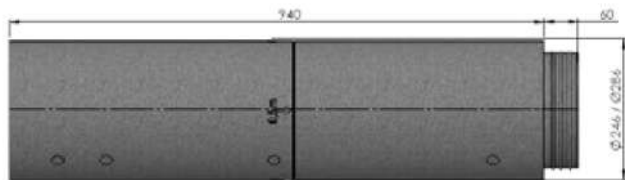


Schémas cotés

Coude 45° et manchon DN 200 mm

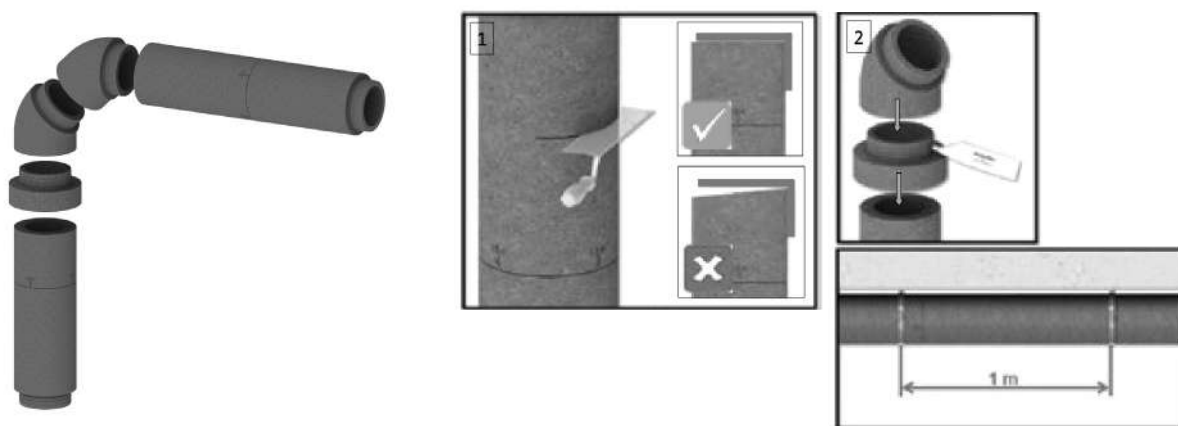


Conduit

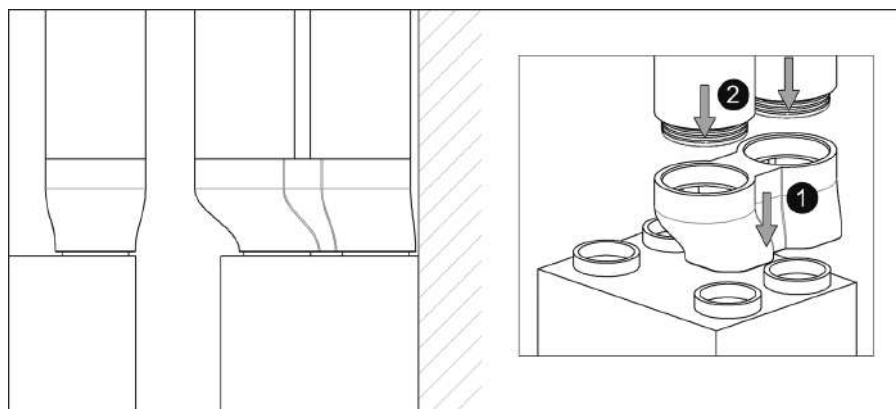


Aide au montage

Principe de montage du ComfoPipe Plus



Aide au montage Zehnder ComfoPipe Plus DN 200 pour Zehnder ComfoAir 550



Zehnder ComfoPipe Plus Ø 200 convient au Zehnder ComfoAir Q 450 et CA Q 600.

Le conduit est raccordé à l'appareil Zehnder ComfoAir au moyen d'un adaptateur et peut se prolonger en utilisant un raccord à emboîter.